

放課後等デイサービス
こどもデイサービスわこう住吉

11月14日（土）、松江市鹿島町にある【島根原子力館】へ
行ってきました！

片道、1時間以上かかる遠出は、わこう住吉で初めての経験です。
お天気に恵まれて、晴れ空の下出発！
1日かけての活動となるため、お昼ごはんは道中の
【ジョイフル松江黒田店】でいただきます。

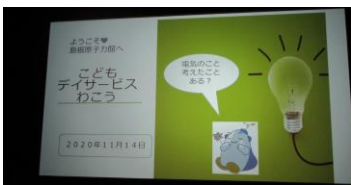


当日までに各自決めていたメニューを、ひとりひとり店員さんへ
注文をしました！

みんなでたべるご飯は、やっぱり楽しくておいしいです♪



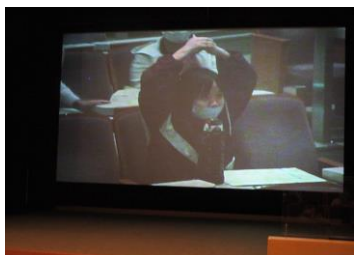
お腹を満たしたところで、いよいよ原子力館におじゃまします。



発電やエネルギーについて、映像やクイズ、体験コーナーを
通じて身近に感じながら学びました。



クイズの回答が多かった人は、スクリーンに映し出され
みんなから拍手をもらいました✧



少し時間が残ったので、近くの深田運動公園で遊んでから
帰りました！



長丁場でしたが、みんな楽しみつつがんばりました！
また遠出しようね～✧